

Sehr geehrte Mitglieder!

Wir freuen uns, Ihnen das Resultat unserer im Frühjahr 2004 durchgeführten Online- Umfrage bekannt zu geben. Vorweg möchten wir uns sehr herzlich für Ihr Engagement und die zahlreich retournierten Fragebögen bedanken, die Rücklaufquote belief sich in einem erfreulich hohen Ausmaße auf annähernd 25 %.

### Mitgliederbefragung Frühjahr 2004

#### Frage 1.a. Inwieweit können Sie die Inhalte der Ausbildungsseminare praktisch anwenden?

Insgesamt 84% der Befragten gaben an, die Themeninhalte zumindest manchmal oder sogar voll und ganz verwerten zu können. Die verbleibenden 16% finden eher selten Verwendung. [Diagramm 1]

#### Frage 1.b. Inwieweit können Sie die Inhalte der Newsletter praktisch anwenden?

Auf diese Frage antworteten insgesamt 88%, die Inhalte zumindest manchmal bis zu voll und ganz anwenden zu können. [Diagramm 1]

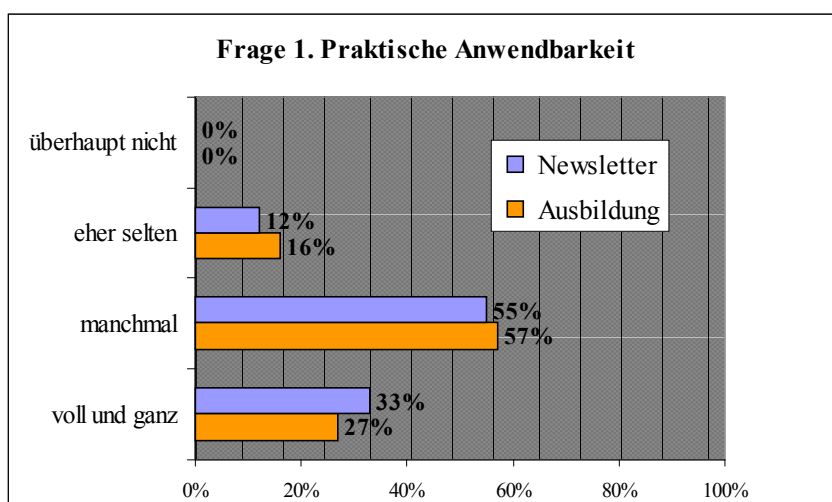


Diagramm 1

#### Frage 2. Wie zufrieden sind Sie mit der Themenauswahl der Artikelbesprechungen im Newsletter?

Mit insgesamt 93% beurteilten die Befragten mehrheitlich die Themenauswahl als eher bis sehr zufrieden stellend. 7% gaben an, eher unzufrieden zu sein. [Diagramm 2]

#### Frage 3. Wie beurteilen Sie den Umfang bzw. die Länge der einzelnen Artikelbesprechungen in Relation zum Informationsgehalt?

Hier berichteten insgesamt 96% von einer hohen bis relativ hohen Zufriedenheit. 4% beurteilten diese als wenig zufrieden stellend. [Diagramm 2]

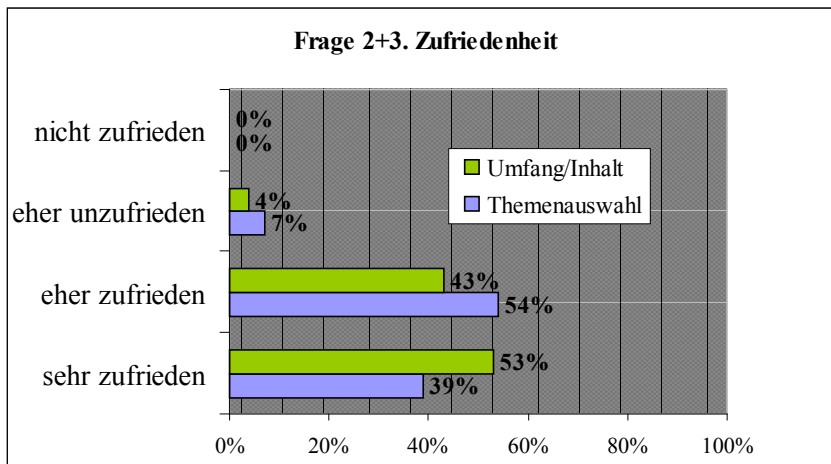


Diagramm 2

**Frage 4. Haben Sie bereits in der Vergangenheit konkrete Anfragen an die Akademie gestellt?**

87% der Teilnehmer antworten mit „nein“, 13% hatten sich schon mit konkreten Anfragen an das ÖAIE gewandt, wovon 4/5 der Befragten mit der Beantwortung sehr zufrieden war.

**Frage 5. Zukünftige Nutzungsabsicht des Informationsdienstes:** 97% der Teilnehmer bekundeten weiterhin sehr großes Interesse, den ernährungsmedizinischen Informationsdienst zukünftig in Anspruch zu nehmen.

**Frage 6. Wie regelmäßig lesen Sie als Mitglied des ÖAIE die vierteljährlichen Ausgaben des Journals für Ernährungsmedizin?**

92% der Mitglieder lesen meistens bzw. immer das Journal für Ernährungsmedizin, wobei 85% angaben, die Informationen daraus zumindest manchmal praktisch anwenden zu können. [Diagramm 3]

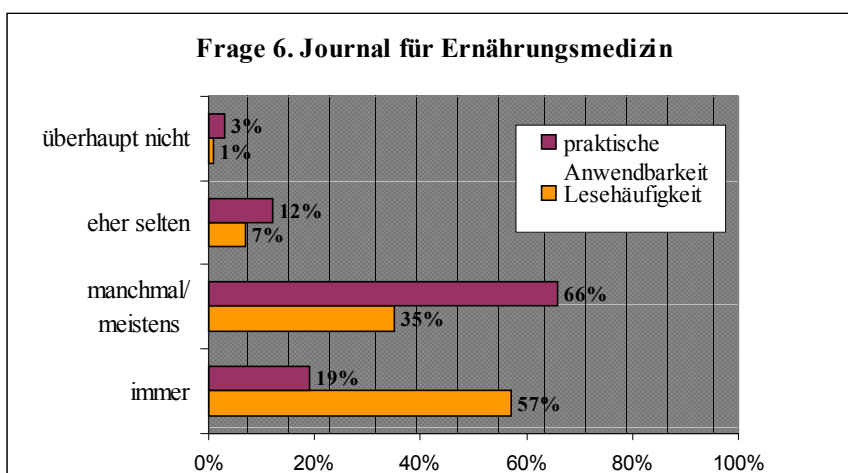


Diagramm 3